

— cartografia di classificazione sismica del territorio regionale;  
 — elenchi delle tipologie degli edifici di interesse strategico e delle opere infrastrutturali di competenza regionale la cui funzionalità durante gli eventi sismici assume rilievo fondamentale per le finalità di protezione civile o che possono assumere rilevanza in relazione alle conseguenze di un eventuale collasso.

Art. 11

*Divulgazione e pubblicazione*

Il presente decreto, completo degli allegati che ne costituiscono parte integrante, sarà pubblicato nella *Gazzetta Ufficiale* della Regione siciliana.

Palermo, 15 gennaio 2004.

MARTELLA

**Allegati**

**Elenchi dei comuni della Sicilia classificati sismici  
 con i criteri adottati nella delibera di Giunta regionale n. 408 del 19 dicembre 2003  
 Comuni classificati in zona 1**

Progressivo	Codice Istat 2001	PROVINCIA	COMUNE	Categoria secondo la classificazione sismica precedente (decreti fino al 1984)	Classificazione sismica prevista dall'ordinanza n. 3274/2003	Nuova classificazione sismica della Regione siciliana
				Categoria	Zona	Zona
1	19081010	Trapani	Gibellina	I	1	1
2	19081015	Trapani	Partanna	I	1	1
3	19081016	Trapani	Poggioreale	I	1	1
4	19081017	Trapani	Salaparuta	I	1	1
5	19081018	Trapani	Salemi	I	1	1
6	19081019	Trapani	Santa Ninfa	I	1	1
7	19082033	Palermo	Contessa Entellina	I	1	1
8	19083002	Messina	Ali	II	1	1
9	19083003	Messina	Ali Terme	II	1	1
10	19083021	Messina	Fiumedinisi	II	1	1
11	19083027	Messina	Furci Siculo	II	1	1
12	19083036	Messina	Itala	II	1	1
13	19083045	Messina	Mandanici	II	1	1
14	19083048	Messina	Messina	I	1	1
15	19083061	Messina	Nizza di Sicilia	II	1	1
16	19083065	Messina	Pagliara	II	1	1
17	19083072	Messina	Roccalumera	II	1	1
18	19083076	Messina	Rometta	II	1	1
19	19083085	Messina	Sant'Alessio Siculo	II	1	1
20	19083089	Messina	Santa Teresa di Riva	II	1	1
21	19083092	Messina	Saponara	II	1	1
22	19083093	Messina	Savoca	II	1	1
23	19083094	Messina	Scaletta Zanclea	I	1	1
24	19083105	Messina	Villafranca Tirrena	II	1	1
25	19084023	Agrigento	Menfi	I	1	1
26	19084025	Agrigento	Montevago	I	1	1
27	19084038	Agrigento	Santa Margherita di Belice	I	1	1

*Comuni classificati in zona 2*

Progressivo	Codice Istat 2001	PROVINCIA	COMUNE	Categoria secondo la classificazione sismica precedente (decreti fino al 1984)	Classificazione sismica prevista dall'ordinanza n. 3274/2003	Nuova classificazione sismica della Regione siciliana
				Categoria	Zona	Zona
1	19081001	Trapani	Alcamo	II	2	2
2	19081002	Trapani	Buseto Palizzolo	II	2	2

Progressivo	Codice Istat 2001	PROVINCIA	COMUNE	Categoria secondo la classificazione sismica precedente (decreti fino al 1984)	Classificazione sismica prevista dall'ordinanza n. 3274/2003	Nuova classificazione sismica della Regione siciliana
				Categoria	Zona	Zona
3	19081003	Trapani	Calatafimi	II	2	2
4	19081004	Trapani	Campobello di Mazara	II	2	2
5	19081005	Trapani	Castellammare del Golfo	II	2	2
6	19081006	Trapani	Castelvetrano	II	2	2
7	19081007	Trapani	Custonaci	II	2	2
8	19081008	Trapani	Erice	II	2	2
9	19081009	Trapani	Favignana	II	2	2
10	19081011	Trapani	Marsala	II	2	2
11	19081012	Trapani	Mazara del Vallo	II	2	2
12	19081013	Trapani	Paceco	II	2	2
13	19081020	Trapani	San Vito Lo Capo	II	2	2
14	19081021	Trapani	Trapani	II	2	2
15	19081022	Trapani	Valderice	II	2	2
16	19081023	Trapani	Vita	II	2	2
17	19081024	Trapani	Petrosino	II	2	2
18	19082001	Palermo	Alia	II	2	2
19	19082002	Palermo	Alimena	II	2	2
20	19082003	Palermo	Aliminusa	II	2	2
21	19082004	Palermo	Altavilla Milicia	II	2	2
22	19082005	Palermo	Altofonte	II	2	2
23	19082006	Palermo	Bagheria	II	2	2
24	19082007	Palermo	Balestrate	II	2	2
25	19082008	Palermo	Baucina	II	2	2
26	19082009	Palermo	Belmonte Mezzagno	II	2	2
27	19082010	Palermo	Bisacchino	II	2	2
28	19082011	Palermo	Bolognetta	II	2	2
29	19082012	Palermo	Bompietro	II	2	2
30	19082013	Palermo	Borgetto	II	2	2
31	19082014	Palermo	Caccamo	II	2	2
32	19082015	Palermo	Caltavuturo	II	2	2
33	19082016	Palermo	Campofelice di Fitalia	II	2	2
34	19082017	Palermo	Campofelice di Roccella	II	2	2
35	19082018	Palermo	Campofiorito	II	2	2
36	19082019	Palermo	Camporeale	II	2	2
37	19082020	Palermo	Capaci	II	2	2
38	19082021	Palermo	Carini	II	2	2
39	19082022	Palermo	Castelbuono	II	2	2
40	19082023	Palermo	Casteldaccia	II	2	2
41	19082024	Palermo	Castellana Sicula	II	2	2
42	19082025	Palermo	Castronovo di Sicilia	II	2	2
43	19082026	Palermo	Cefalà Diana	II	2	2
44	19082027	Palermo	Cefalù	II	2	2
45	19082028	Palermo	Cerda	II	2	2
46	19082029	Palermo	Chiusa Sclafani	II	2	2
47	19082030	Palermo	Ciminna	II	2	2
48	19082031	Palermo	Cinisi	II	2	2
49	19082032	Palermo	Collesano	II	2	2
50	19082034	Palermo	Corleone	II	2	2
51	19082035	Palermo	Ficarazzi	II	2	2
52	19082036	Palermo	Gangi	II	2	2
53	19082037	Palermo	Geraci Siculo	II	2	2
54	19082038	Palermo	Giardinello	II	2	2
55	19082039	Palermo	Giuliana	II	2	2

Progressivo	Codice Istat 2001	PROVINCIA	COMUNE	Categoria secondo la classificazione sismica precedente (decreti fino al 1984)	Classificazione sismica prevista dall'ordinanza n. 3274/2003	Nuova classificazione sismica della Regione siciliana
				Categoria	Zona	Zona
56	19082040	Palermo	Godrano	II	2	2
57	19082041	Palermo	Gratteri	II	2	2
58	19082042	Palermo	Isnello	II	2	2
59	19082043	Palermo	Isola delle Femmine	II	2	2
60	19082044	Palermo	Lascari	II	2	2
61	19082045	Palermo	Lercara Friddi	II	2	2
62	19082046	Palermo	Marineo	II	2	2
63	19082047	Palermo	Mezzojuso	II	2	2
64	19082048	Palermo	Misilmeri	II	2	2
65	19082049	Palermo	Monreale	II	2	2
66	19082050	Palermo	Montelepre	II	2	2
67	19082051	Palermo	Montemaggiore Belsito	II	2	2
68	19082052	Palermo	Palazzo Adriano	II	2	2
69	19082053	Palermo	Palermo	II	2	2
70	19082054	Palermo	Partinico	II	2	2
71	19082055	Palermo	Petralia Soprana	II	2	2
72	19082056	Palermo	Petralia Sottana	II	2	2
73	19082057	Palermo	Piana degli Albanesi	II	2	2
74	19082058	Palermo	Polizzi Generosa	II	2	2
75	19082059	Palermo	Pollina	II	2	2
76	19082060	Palermo	Prizzi	II	2	2
77	19082061	Palermo	Roccamena	II	2	2
78	19082062	Palermo	Roccapalumba	II	2	2
79	19082063	Palermo	San Cipirello	II	2	2
80	19082064	Palermo	San Giuseppe Jato	II	2	2
81	19082065	Palermo	San Mauro Castelverde	II	2	2
82	19082066	Palermo	Santa Cristina Gela	II	2	2
83	19082067	Palermo	Santa Flavia	II	2	2
84	19082068	Palermo	Sciara	II	2	2
85	19082069	Palermo	Sclafani Bagni	II	2	2
86	19082070	Palermo	Termini Imerese	II	2	2
87	19082071	Palermo	Terrasini	II	2	2
88	19082072	Palermo	Torretta	II	2	2
89	19082073	Palermo	Trabia	II	2	2
90	19082074	Palermo	Trappeto	II	2	2
91	19082075	Palermo	Ustica	II	2	2
92	19082076	Palermo	Valledolmo	II	2	2
93	19082077	Palermo	Ventimiglia di Sicilia	II	2	2
94	19082078	Palermo	Vicari	II	2	2
95	19082079	Palermo	Villabate	II	2	2
96	19082080	Palermo	Villafrati	II	2	2
97	19082081	Palermo	Scillato	II	2	2
98	19082082	Palermo	Blufi	II	2	2
99	19083001	Messina	Alcara Li Fusi	II	2	2
100	19083004	Messina	Antillo	II	2	2
101	19083005	Messina	Barcellona Pozzo di Gotto	II	2	2
102	19083006	Messina	Basicò	II	2	2
103	19083007	Messina	Brolo	II	2	2
104	19083008	Messina	Capizzi	II	2	2
105	19083009	Messina	Capo d'Orlando	II	2	2
106	19083010	Messina	Capri Leone	II	2	2
107	19083011	Messina	Caronia	II	2	2
108	19083012	Messina	Casalvecchio Siculo	II	2	2

Progressivo	Codice Istat 2001	PROVINCIA	COMUNE	Categoria secondo la classificazione sismica precedente (decreti fino al 1984)	Classificazione sismica prevista dall'ordinanza n. 3274/2003	Nuova classificazione sismica della Regione siciliana
				Categoria	Zona	Zona
109	19083013	Messina	Castel di Lucio	II	2	2
110	19083014	Messina	Castell'Umberto	II	2	2
111	19083015	Messina	Castelmola	II	2	2
112	19083016	Messina	Castroreale	II	2	2
113	19083017	Messina	Cesarò	II	2	2
114	19083018	Messina	Condrò	II	2	2
115	19083019	Messina	Falcone	II	2	2
116	19083020	Messina	Ficarra	II	2	2
117	19083022	Messina	Floresta	II	2	2
118	19083023	Messina	Fondachelli Fantina	II	2	2
119	19083024	Messina	Forza d'Agrò	II	2	2
120	19083025	Messina	Francavilla di Sicilia	II	2	2
121	19083026	Messina	Frazzanò	II	2	2
122	19083028	Messina	Furnari	II	2	2
123	19083029	Messina	Gaggi	II	2	2
124	19083030	Messina	Galati Mamertino	II	2	2
125	19083031	Messina	Gallodoro	II	2	2
126	19083032	Messina	Giardini Naxos	II	2	2
127	19083033	Messina	Gioiosa Marea	II	2	2
128	19083034	Messina	Graniti	II	2	2
129	19083035	Messina	Gualtieri Sicaminò	II	2	2
130	19083037	Messina	Leni	I	1	2
131	19083038	Messina	Letojanni	II	2	2
132	19083039	Messina	Librizzi	II	2	2
133	19083040	Messina	Limina	II	2	2
134	19083041	Messina	Lipari	II	2	2
135	19083042	Messina	Longi	II	2	2
136	19083043	Messina	Malfa	I	1	2
137	19083044	Messina	Malvagna	II	2	2
138	19083046	Messina	Mazzarrà Sant'Andrea	II	2	2
139	19083047	Messina	Merì	II	2	2
140	19083049	Messina	Milazzo	II	2	2
141	19083050	Messina	Militello Rosmarino	II	2	2
142	19083051	Messina	Mirto	II	2	2
143	19083052	Messina	Mistretta	I	1	2
144	19083053	Messina	Moio Alcantara	II	2	2
145	19083054	Messina	Monforte San Giorgio	II	2	2
146	19083055	Messina	Mongiuffi Melia	II	2	2
147	19083056	Messina	Montagnareale	II	2	2
148	19083057	Messina	Montalbano Elicona	II	2	2
149	19083058	Messina	Motta Camastra	II	2	2
150	19083059	Messina	Motta d'Affermo	II	2	2
151	19083060	Messina	Naso	II	2	2
152	19083062	Messina	Novara di Sicilia	II	2	2
153	19083063	Messina	Oliveri	II	2	2
154	19083064	Messina	Pace del Mela	II	2	2
155	19083066	Messina	Patti	II	2	2
156	19083067	Messina	Pettineo	II	2	2
157	19083068	Messina	Piraino	II	2	2
158	19083069	Messina	Raccuja	II	2	2
159	19083070	Messina	Reitano	II	2	2
160	19083071	Messina	Roccafiorita	II	2	2
161	19083073	Messina	Roccavaldina	II	2	2

Progressivo	Codice Istat 2001	PROVINCIA	COMUNE	Categoria secondo la classificazione sismica precedente (decreti fino al 1984)	Classificazione sismica prevista dall'ordinanza n. 3274/2003	Nuova classificazione sismica della Regione siciliana
				Categoria	Zona	Zona
162	19083074	Messina	Roccella Valdemone	II	2	2
163	19083075	Messina	Rodi Milici	II	2	2
164	19083077	Messina	San Filippo del Mela	II	2	2
165	19083078	Messina	San Fratello	II	2	2
166	19083079	Messina	San Marco d'Alunzio	II	2	2
167	19083080	Messina	San Pier Niceto	II	2	2
168	19083081	Messina	San Piero Patti	II	2	2
169	19083082	Messina	San Salvatore di Fitalia	II	2	2
170	19083083	Messina	Santa Domenica Vittoria	II	2	2
171	19083084	Messina	Sant'Agata di Militello	II	2	2
172	19083086	Messina	Santa Lucia del Mela	II	2	2
173	19083087	Messina	Santa Marina Salina	I	1	2
174	19083088	Messina	Sant'Angelo di Brolo	II	2	2
175	19083090	Messina	San Teodoro	II	2	2
176	19083091	Messina	Santo Stefano di Camastra	II	2	2
177	19083095	Messina	Sinagra	II	2	2
178	19083096	Messina	Spadafora	II	2	2
179	19083097	Messina	Taormina	II	2	2
180	19083098	Messina	Torregrotta	II	2	2
181	19083099	Messina	Tortorici	II	2	2
182	19083100	Messina	Tripi	II	2	2
183	19083101	Messina	Tusa	II	2	2
184	19083102	Messina	Ucria	II	2	2
185	19083103	Messina	Valdina	II	2	2
186	19083104	Messina	Venetico	II	2	2
187	19083106	Messina	Terme Vigliatore	II	2	2
188	19083107	Messina	Acquedolci	II	2	2
189	19083108	Messina	Torrenova	II	2	2
190	19084001	Agrigento	Agrigento	II	2	2
191	19084002	Agrigento	Alessandria della Rocca	II	2	2
192	19084003	Agrigento	Aragona	II	2	2
193	19084004	Agrigento	Bivona	II	2	2
194	19084005	Agrigento	Burgio	II	2	2
195	19084006	Agrigento	Calamonaci	II	2	2
196	19084007	Agrigento	Caltabellotta	II	2	2
197	19084009	Agrigento	Cammarata	II	2	2
198	19084012	Agrigento	Casteltermini	II	2	2
199	19084014	Agrigento	Cattolica Eraclea	II	2	2
200	19084015	Agrigento	Cianciana	II	2	2
201	19084019	Agrigento	Joppolo Giancaxio	II	2	2
202	19084022	Agrigento	Lucca Sicula	II	2	2
203	19084024	Agrigento	Montallegro	II	2	2
204	19084028	Agrigento	Porto Empedocle	II	2	2
205	19084030	Agrigento	Raffadali	II	2	2
206	19084032	Agrigento	Realmonte	II	2	2
207	19084033	Agrigento	Ribera	II	2	2
208	19084034	Agrigento	Sambuca di Sicilia	II	2	2
209	19084035	Agrigento	San Biagio Platani	II	2	2
210	19084036	Agrigento	San Giovanni Gemini	II	2	2
211	19084037	Agrigento	Santa Elisabetta	II	2	2
212	19084039	Agrigento	Sant'Angelo Muxaro	II	2	2

Progressivo	Codice Istat 2001	PROVINCIA	COMUNE	Categoria secondo la classificazione sismica precedente (decreti fino al 1984)	Classificazione sismica prevista dall'ordinanza n. 3274/2003	Nuova classificazione sismica della Regione siciliana
				Categoria	Zona	Zona
213	19084040	Agrigento	Santo Stefano Quisquina	II	2	2
214	19084041	Agrigento	Sciacca	II	2	2
215	19084042	Agrigento	Siculiana	II	2	2
216	19084043	Agrigento	Villafranca Sicula	II	2	2
217	19085007	Caltanissetta	Gela	II	2	2
218	19085013	Caltanissetta	Niscemi	II	2	2
219	19085014	Caltanissetta	Resuttano	N.C.	3	2
220	19085017	Caltanissetta	Santa Caterina Villarmosa	N.C.	3	2
221	19086001	Enna	Agira	II	2	2
222	19086002	Enna	Aidone	II	2	2
223	19086003	Enna	Assoro	II	2	2
224	19086005	Enna	Calascibetta	II	2	2
225	19086006	Enna	Catenanuova	II	2	2
226	19086007	Enna	Centuripe	II	2	2
227	19086008	Enna	Cerami	I	1	2
228	19086009	Enna	Enna	II	2	2
229	19086010	Enna	Gagliano Castelferrato	II	2	2
230	19086011	Enna	Leonforte	II	2	2
231	19086012	Enna	Nicosia	II	2	2
232	19086013	Enna	Nissoria	II	2	2
233	19086014	Enna	Piazza Armerina	II	2	2
234	19086016	Enna	Regalbuto	II	2	2
235	19086017	Enna	Sperlinga	I	1	2
236	19086018	Enna	Troina	II	2	2
237	19086019	Enna	Valguarnera Caropepe	II	2	2
238	19086020	Enna	Villarosa	II	2	2
239	19087001	Catania	Aci Bonaccorsi	II	2	2
240	19087002	Catania	Aci Castello	II	2	2
241	19087003	Catania	Aci Catena	II	2	2
242	19087004	Catania	Acireale	II	2	2
243	19087005	Catania	Aci Sant'Antonio	II	2	2
244	19087006	Catania	Adrano	II	2	2
245	19087007	Catania	Belpasso	II	2	2
246	19087008	Catania	Biancavilla	II	2	2
247	19087009	Catania	Bronte	II	2	2
248	19087010	Catania	Calatabiano	II	2	2
249	19087011	Catania	Caltagirone	II	2	2
250	19087012	Catania	Camporotondo Etneo	II	2	2
251	19087013	Catania	Castel di Iudica	II	2	2
252	19087014	Catania	Castiglione di Sicilia	II	2	2
253	19087015	Catania	Catania	II	2	2
254	19087016	Catania	Fiumefreddo di Sicilia	II	2	2
255	19087017	Catania	Giarre	II	2	2
256	19087018	Catania	Grammichele	II	2	2
257	19087019	Catania	Gravina di Catania	II	2	2
258	19087020	Catania	Licodia Eubea	II	2	2
259	19087021	Catania	Linguaglossa	II	2	2
260	19087022	Catania	Maletto	II	2	2
261	19087023	Catania	Mascali	II	2	2
262	19087024	Catania	Mascalucia	II	2	2
263	19087025	Catania	Militello in Val di Catania	II	2	2

Progressivo	Codice Istat 2001	PROVINCIA	COMUNE	Categoria secondo la classificazione sismica precedente (decreti fino al 1984)	Classificazione sismica prevista dall'ordinanza n. 3274/2003	Nuova classificazione sismica della Regione siciliana
				Categoria	Zona	Zona
264	19087026	Catania	Milo	II	2	2
265	19087027	Catania	Mineo	II	2	2
266	19087028	Catania	Mirabella Imbaccari	II	2	2
267	19087029	Catania	Misterbianco	II	2	2
268	19087030	Catania	Motta Sant'Anastasia	II	2	2
269	19087031	Catania	Nicolosi	II	2	2
270	19087032	Catania	Palagonia	II	2	2
271	19087033	Catania	Paternò	II	2	2
272	19087034	Catania	Pedara	II	2	2
273	19087035	Catania	Piedimonte Etneo	II	2	2
274	19087036	Catania	Raddusa	II	2	2
275	19087037	Catania	Ramacca	II	2	2
276	19087038	Catania	Randazzo	II	2	2
277	19087039	Catania	Riposto	II	2	2
278	19087040	Catania	San Cono	II	2	2
279	19087041	Catania	San Giovanni La Punta	II	2	2
280	19087042	Catania	San Gregorio di Catania	II	2	2
281	19087043	Catania	San Michele di Ganzaria	II	2	2
282	19087044	Catania	San Pietro Clarenza	II	2	2
283	19087045	Catania	Sant'Agata Li Battiati	II	2	2
284	19087046	Catania	Sant'Alfio	II	2	2
285	19087047	Catania	Santa Maria di Licodia	II	2	2
286	19087048	Catania	Santa Venerina	II	2	2
287	19087049	Catania	Scordia	II	2	2
288	19087050	Catania	Trecastagni	II	2	2
289	19087051	Catania	Tremestieri Etneo	II	2	2
290	19087052	Catania	Valverde	II	2	2
291	19087053	Catania	Viagrande	II	2	2
292	19087054	Catania	Vizzini	II	2	2
293	19087055	Catania	Zafferana Etnea	II	2	2
294	19087056	Catania	Mazzarrone	II	2	2
295	19087057	Catania	Maniace	II	2	2
296	19087058	Catania	Ragalna	II	2	2
297	19088001	Ragusa	Acate	II	2	2
298	19088002	Ragusa	Chiaromonte Gulfi	II	2	2
299	19088003	Ragusa	Comiso	II	2	2
300	19088004	Ragusa	Giarratana	II	2	2
301	19088005	Ragusa	Ispica	II	2	2
302	19088006	Ragusa	Modica	II	2	2
303	19088007	Ragusa	Monterosso Almo	II	2	2
304	19088008	Ragusa	Pozzallo	II	2	2
305	19088009	Ragusa	Ragusa	II	2	2
306	19088010	Ragusa	Santa Croce Camerina	II	2	2
307	19088011	Ragusa	Scicli	II	2	2
308	19088012	Ragusa	Vittoria	II	2	2
309	19089001	Siracusa	Augusta	II	2	2
310	19089002	Siracusa	Avola	II	2	2
311	19089003	Siracusa	Buccheri	II	2	2
312	19089004	Siracusa	Buscemi	II	2	2
313	19089005	Siracusa	Canicattini Bagni	II	2	2
314	19089006	Siracusa	Carlentini	II	2	2

Progressivo	Codice Istat 2001	PROVINCIA	COMUNE	Categoria secondo la classificazione sismica precedente (decreti fino al 1984)	Classificazione sismica prevista dall'ordinanza n. 3274/2003	Nuova classificazione sismica della Regione siciliana
				Categoria	Zona	Zona
315	19089007	Siracusa	Cassaro	II	2	2
316	19089008	Siracusa	Ferla	II	2	2
317	19089009	Siracusa	Floridaia	II	2	2
318	19089010	Siracusa	Francofonte	II	2	2
319	19089011	Siracusa	Lentini	II	2	2
320	19089012	Siracusa	Melilli	II	2	2
321	19089013	Siracusa	Noto	II	2	2
322	19089014	Siracusa	Pachino	II	2	2
323	19089015	Siracusa	Palazzolo Acreide	II	2	2
324	19089016	Siracusa	Rosolini	II	2	2
325	19089017	Siracusa	Siracusa	II	2	2
326	19089018	Siracusa	Solarino	II	2	2
327	19089019	Siracusa	Sortino	II	2	2
328	19089020	Siracusa	Portopalo di Capo Passero	II	2	2
329	19089021	Siracusa	Priolo Gargallo	II	2	2

*Comuni classificati in zona 3*

Progressivo	Codice Istat 2001	PROVINCIA	COMUNE	Categoria secondo la classificazione sismica precedente (decreti fino al 1984)	Classificazione sismica prevista dall'ordinanza n. 3274/2003	Nuova classificazione sismica della Regione siciliana
				Categoria	Zona	Zona
1	19085003	Caltanissetta	Butera	N.C.	3	3
2	19085009	Caltanissetta	Mazzarino	N.C.	3	3
3	19085015	Caltanissetta	Riesi	N.C.	3	3
4	19086004	Enna	Barrafranca	N.C.	3	3
5	19086015	Enna	Pietraperzia	N.C.	3	3

*Comuni classificati in zona 4*

Progressivo	Codice Istat 2001	PROVINCIA	COMUNE	Categoria secondo la classificazione sismica precedente (decreti fino al 1984)	Classificazione sismica prevista dall'ordinanza n. 3274/2003	Nuova classificazione sismica della Regione siciliana
				Categoria	Zona	Zona
1	19081014	Trapani	Pantelleria	N.C.	4	4
2	19084008	Agrigento	Comitini	N.C.	4	4
3	19084010	Agrigento	Campobello di Licata	N.C.	4	4
4	19084011	Agrigento	Canicattì	N.C.	4	4
5	19084013	Agrigento	Castrofilippo	N.C.	4	4
6	19084016	Agrigento	Comitini	N.C.	4	4
7	19084017	Agrigento	Favara	N.C.	4	4
8	19084018	Agrigento	Grotte	N.C.	4	4
9	19084020	Agrigento	Lampedusa e Linosa	N.C.	4	4



Progressivo	Codice Istat 2001	PROVINCIA	COMUNE	Categoria secondo la classificazione sismica precedente (decreti fino al 1984)	Classificazione sismica prevista dall'ordinanza n. 3274/2003	Nuova classificazione sismica della Regione siciliana
				Categoria	Zona	Zona
10	19084021	Agrigento	Licata	N.C.	4	4
11	19084026	Agrigento	Naro	N.C.	4	4
12	19084027	Agrigento	Palma di Montechiaro	N.C.	4	4
13	19084029	Agrigento	Racalmuto	N.C.	4	4
14	19084031	Agrigento	Ravanusa	N.C.	4	4
15	19085001	Caltanissetta	Acquaviva Platani	N.C.	4	4
16	19085002	Caltanissetta	Bompensiere	N.C.	4	4
17	19085004	Caltanissetta	Caltanissetta	N.C.	4	4
18	19085005	Caltanissetta	Campofranco	N.C.	4	4
19	19085006	Caltanissetta	Delia	N.C.	4	4
20	19085008	Caltanissetta	Marianopoli	N.C.	4	4
21	19085010	Caltanissetta	Milena	N.C.	4	4
22	19085011	Caltanissetta	Montedoro	N.C.	4	4
23	19085012	Caltanissetta	Mussomeli	N.C.	4	4
24	19085016	Caltanissetta	San Cataldo	N.C.	4	4
25	19085018	Caltanissetta	Serradifalco	N.C.	4	4
26	19085019	Caltanissetta	Sommatino	N.C.	4	4
27	19085020	Caltanissetta	Sutera	N.C.	4	4
28	19085021	Caltanissetta	Vallelunga Pratameno	N.C.	4	4
29	19085022	Caltanissetta	Villalba	N.C.	4	4

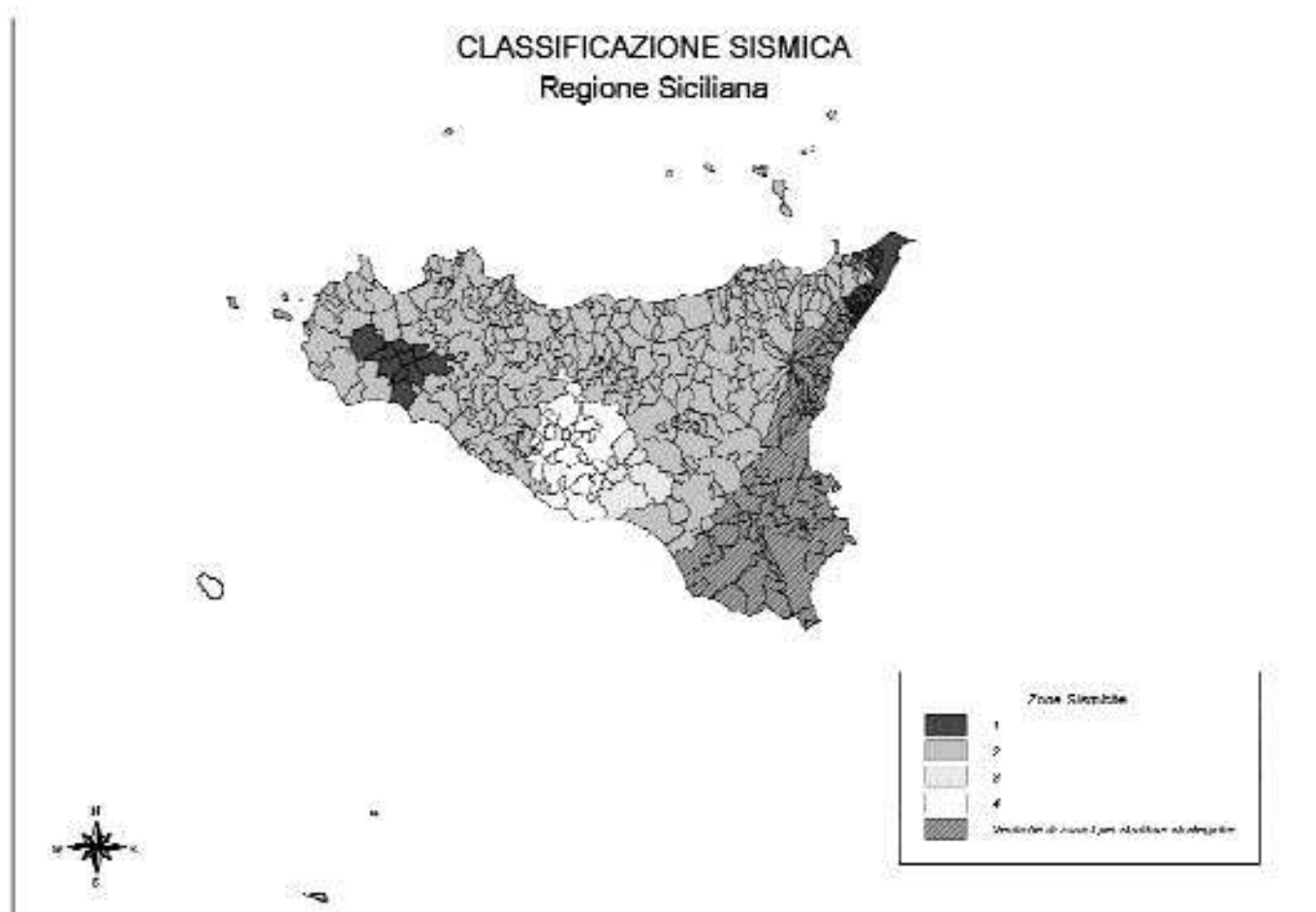
*Comuni classificati in zona 2 per i quali vengono previste, per le strutture strategiche e rilevanti di cui al comma 2 art. 3 ordinanza n. 3274/2003, verifiche e limitazioni tecniche previste per la zona 1*

Progressivo	Codice Istat 2001	PROVINCIA	COMUNE	Categoria secondo la classificazione sismica precedente (decreti fino al 1984)	Classificazione sismica prevista dall'ordinanza n. 3274/2003	Nuova classificazione sismica della Regione siciliana
				Categoria	Zona	Zona
1	19083004	Messina	Antillo	II	2	2
2	19083012	Messina	Casalvecchio Siculo	II	2	2
3	19083015	Messina	Castelmola	II	2	2
4	19083024	Messina	Forza d'Agrò	II	2	2
5	19083029	Messina	Gaggi	II	2	2
6	19083031	Messina	Gallodoro	II	2	2
7	19083032	Messina	Giardini-Naxos	II	2	2
8	19083034	Messina	Graniti	II	2	2
9	19083038	Messina	Letojanni	II	2	2
10	19083040	Messina	Limina	II	2	2
11	19083055	Messina	Mongiuffi Melia	II	2	2
12	19083058	Messina	Motta Camastra	II	2	2
13	19083071	Messina	Roccafiorita	II	2	2
14	19083073	Messina	Roccalvaldina	II	2	2
15	19083096	Messina	Spadafora	II	2	2
16	19083097	Messina	Taormina	II	2	2
17	19083098	Messina	Torregrotta	II	2	2
18	19083103	Messina	Valdina	II	2	2

Progressivo	Codice Istat 2001	PROVINCIA	COMUNE	Categoria secondo la classificazione sismica precedente (decreti fino al 1984)	Classificazione sismica prevista dall'ordinanza n. 3274/2003	Nuova classificazione sismica della Regione siciliana
				Categoria	Zona	Zona
19	19083104	Messina	Venetico	II	2	2
20	19087001	Catania	Aci Bonaccorsi	II	2	2
21	19087002	Catania	Aci Castello	II	2	2
22	19087003	Catania	Aci Catena	II	2	2
23	19087004	Catania	Acireale	II	2	2
24	19087005	Catania	Aci Sant'Antonio	II	2	2
25	19087007	Catania	Belpasso	II	2	2
26	19087010	Catania	Calatabiano	II	2	2
27	19087012	Catania	Camporotondo Etneo	II	2	2
28	19087014	Catania	Castiglione di Sicilia	II	2	2
29	19087015	Catania	Catania	II	2	2
30	19087016	Catania	Fiumefreddo di Sicilia	II	2	2
31	19087017	Catania	Giarre	II	2	2
32	19087019	Catania	Gravina di Catania	II	2	2
33	19087020	Catania	Licodia Eubea	II	2	2
34	19087021	Catania	Linguaglossa	II	2	2
35	19087023	Catania	Mascali	II	2	2
36	19087024	Catania	Mascalucia	II	2	2
37	19087025	Catania	Militello in Val di Catania	II	2	2
38	19087026	Catania	Milo	II	2	2
39	19087029	Catania	Misterbianco	II	2	2
40	19087030	Catania	Motta Sant'Anastasia	II	2	2
41	19087031	Catania	Nicolosi	II	2	2
42	19087034	Catania	Pedara	II	2	2
43	19087035	Catania	Piedimonte Etneo	II	2	2
44	19087039	Catania	Riposto	II	2	2
45	19087041	Catania	San Giovanni La Punta	II	2	2
46	19087042	Catania	San Gregorio di Catania	II	2	2
47	19087044	Catania	San Pietro Clarenza	II	2	2
48	19087045	Catania	Sant'Agata Li Battiati	II	2	2
49	19087046	Catania	Sant'Alfio	II	2	2
50	19087048	Catania	Santa Venerina	II	2	2
51	19087049	Catania	Scordia	II	2	2
52	19087050	Catania	Trecastagni	II	2	2
53	19087051	Catania	Tremestieri Etneo	II	2	2
54	19087052	Catania	Valverde	II	2	2
55	19087053	Catania	Viagrande	II	2	2
56	19087054	Catania	Vizzini	II	2	2
57	19087055	Catania	Zafferana Etnea	II	2	2
58	19088002	Ragusa	Chiaramonte Gulfi	II	2	2
59	19088003	Ragusa	Comiso	II	2	2
60	19088004	Ragusa	Giarratana	II	2	2
61	19088005	Ragusa	Ispica	II	2	2
62	19088006	Ragusa	Modica	II	2	2
63	19088007	Ragusa	Monterosso Almo	II	2	2
64	19088008	Ragusa	Pozzallo	II	2	2
65	19088009	Ragusa	Ragusa	II	2	2
66	19088010	Ragusa	Santa Croce Camerina	II	2	2
67	19088011	Ragusa	Scicli	II	2	2
68	19088012	Ragusa	Vittoria	II	2	2
69	19089001	Siracusa	Augusta	II	2	2
70	19089002	Siracusa	Avola	II	2	2

Progressivo	Codice Istat 2001	PROVINCIA	COMUNE	Categoria secondo la classificazione sismica precedente (decreti fino al 1984)	Classificazione sismica prevista dall'ordinanza n. 3274/2003	Nuova classificazione sismica della Regione siciliana
				Categoria	Zona	Zona
71	19089003	Siracusa	Buccheri	II	2	2
72	19089004	Siracusa	Buscemi	II	2	2
73	19089005	Siracusa	Canicattini Bagni	II	2	2
74	19089006	Siracusa	Carlentini	II	2	2
75	19089007	Siracusa	Cassaro	II	2	2
76	19089008	Siracusa	Ferla	II	2	2
77	19089009	Siracusa	Florida	II	2	2
78	19089010	Siracusa	Francofonte	II	2	2
79	19089011	Siracusa	Lentini	II	2	2
80	19089012	Siracusa	Melilli	II	2	2
81	19089013	Siracusa	Noto	II	2	2
82	19089014	Siracusa	Pachino	II	2	2
83	19089015	Siracusa	Palazzolo Acreide	II	2	2
84	19089016	Siracusa	Rosolini	II	2	2
85	19089017	Siracusa	Siracusa	II	2	2
86	19089018	Siracusa	Solarino	II	2	2
87	19089019	Siracusa	Sortino	II	2	2
88	19089020	Siracusa	Portopalo di Capo Passero	II	2	2
89	19089021	Siracusa	Priolo Gargallo	II	2	2

Cartografia del territorio regionale con i comuni classificati sismici nelle zone 1, 2, 3 e 4



**Elenchi non esaustivi previsti dall'articolo 2 comma 3 dell'ordinanza n. 3274/2003  
delle categorie tipologiche di edifici di interesse strategico e delle opere infrastrutturali  
di competenza regionale la cui funzionalità durante gli eventi sismici assume rilievo fondamentale  
per le finalità di protezione civile o che possono assumere rilevanza  
in relazione alle conseguenze di un eventuale collasso**

Elenco A

*Categorie tipologiche di edifici e di opere infrastrutturali di interesse strategico di competenza regionale,  
la cui funzionalità durante gli eventi sismici assume rilievo fondamentale per le finalità di protezione civile*

Codice	Destinazione	Note
<b>A.1.</b>	<p><b>EDIFICI</b> <i>Edifici di competenza regionale con finalità di protezione civile ospitanti in tutto o in parte funzioni di soccorso, assistenza, comando, supervisione e controllo, sale operative, strutture ed impianti di trasmissione, banche dati, strutture di supporto logistico per il personale operativo, strutture adibite all'attività logistica di supporto alle operazioni di protezione civile, strutture per l'assistenza e l'informazione alla popolazione, strutture e presidi ospedalieri.</i></p> <ol style="list-style-type: none"> <li>1. Ospedali, poliambulatori e strutture sanitarie dotate di pronto soccorso o dipartimenti di emergenza, urgenza ed accettazione</li> <li>2. Centrali operative 118</li> <li>3. Cliniche e case di cura (d)</li> <li>4. Presidi sanitari locali (ambulatori, guardie mediche etc.)</li> <li>5. Sedi Aziende unità sanitarie locali (a)</li> <li>6. Edifici destinati a sedi dell'Amministrazione regionale (a)</li> <li>7. Edifici destinati a sedi dell'Amministrazione provinciale (a)</li> <li>8. Edifici destinati a sedi comunali (a)</li> <li>9. Edifici destinati a comunità montane (a)</li> <li>10. Strutture non di competenza statale individuate come sedi di sale operative per la gestione delle emergenze (COM e COC) (b)</li> <li>11. Edifici sede di enti territoriali con finalità d'uso connesse alla gestione dell'emergenza (enti fieristici, consorzi di bonifica, enti parco o riserve)</li> <li>12. Centri funzionali di protezione civile (c)</li> <li>13. Immobili necessari per le comunicazioni ed i servizi di emergenza individuati nei piani di protezione civile</li> <li>14. Edifici ed opere individuate nei piani di protezione civile o in altre disposizioni per la gestione dell'emergenza</li> <li>15. Caserme e strutture del corpo forestale della Regione siciliana</li> <li>16. Strutture ospitanti enti di ricerca a supporto della protezione civile</li> <li>17. Strutture locali della Croce Rossa italiana</li> <li>18. Strutture locali del corpo nazionale Soccorso Alpino</li> <li>19. Strutture connesse con i servizi di comunicazione (radio, telefonia fissa e portatile, televisione)</li> <li>20. Edifici di proprietà non statale ospitanti caserme o sedi di Forze armate, Carabinieri, Pubblica sicurezza, Vigili del fuoco, Guardia di finanza (e)</li> <li>21. Strutture di proprietà non statale utilizzate da organismi ed enti anche statali con funzione di intervento e soccorso alla popolazione (e)</li> </ol>	<ol style="list-style-type: none"> <li>(a) Limitatamente agli edifici ospitanti funzioni/attività connesse con la gestione dell'emergenza</li> <li>(b) Con riferimento ai piani comunali e provinciali di emergenza esistenti</li> <li>(c) Definiti in base al D.P.C.M. 15 dicembre 1998</li> <li>(d) Rif. circ. Min. LL.PP. n. 25882 del 5 marzo 1985</li> <li>(e) Funzioni dello Stato esercitate in immobili di proprietà di altri soggetti diversi dallo Stato</li> </ol>
<b>A.2.</b>	<p><b>OPERE INFRASTRUTTURALI</b></p> <ol style="list-style-type: none"> <li>1. Autostrade in concessione e relative opere d'arte</li> <li>2. Vie di comunicazione (stradale e ferroviaria, ecc.) regionali, provinciali e comunali, ed opere d'arte annesse, limitatamente a quelle strategiche individuate nei piani di protezione civile o in altre disposizioni per la gestione dell'emergenza (vie di fuga o di accesso ai centri urbani)</li> <li>3. Stazioni aeroportuali regionali</li> <li>4. Aeroporti ed eliporti non di competenza statale individuati nei piani di protezione civile,</li> <li>5. Porti e stazioni marittime previste nei piani di protezione civile o in altre disposizioni per la gestione dell'emergenza</li> <li>6. Impianti classificati come grandi stazioni di competenza non statale</li> <li>7. Opere d'arte costituenti copertura di corsi d'acqua</li> <li>8. Opere d'arte rilevanti di infrastrutture viarie urbane (coperture di piazze, sottopassi, cavalcavia urbani, etc.)</li> <li>9. Opere d'arte rilevanti di infrastrutture viarie comunali individuate come "vie di fuga" nei piani di protezione civile</li> <li>10. Strutture connesse con il funzionamento di acquedotti locali</li> <li>11. Impianti di potabilizzazione e trattamento acque</li> <li>12. Strutture non di competenza statale connesse con la produzione, trasporto e la distribuzione di energia elettrica</li> <li>13. Strutture non di competenza statale connesse con la produzione, trasporto e distribuzione di materiali combustibili (oleodotti, gasdotti, etc...)</li> <li>14. Strutture non di competenza statale connesse con i servizi di comunicazione a diffusione regionale (radio, telefonia fissa e portatile, televisione)</li> <li>15. Altre strutture eventualmente specificate nei piani di emergenza o in altre disposizioni per la gestione dell'emergenza</li> </ol>	

Elenco B

*Categorie tipologiche di edifici ed opere infrastrutturali di competenza regionale  
che possono assumere rilevanza in relazione alle conseguenze di un eventuale collasso*

Codice	Destinazione	Note
<b>B.1.a</b>	<p><b>EDIFICI</b> <i>Edifici pubblici o comunque destinati allo svolgimento di funzioni pubbliche nell'ambito dei quali siano normalmente presenti comunità di dimensioni significative, nonché edifici e strutture aperti al pubblico suscettibili di grande affollamento, il cui collasso può comportare gravi conseguenze in termini di perdite di vite umane.</i></p> <ol style="list-style-type: none"> <li>1. Asili nido</li> <li>2. Scuole materne</li> <li>3. Scuole elementari</li> <li>4. Scuole medie inferiori</li> <li>5. Scuole medie superiori</li> <li>6. Scuole secondarie (licei, istituti tecnici e professionali)</li> <li>7. Altri edifici scolastici di ogni ordine e grado di proprietà non statale</li> <li>8. Aule universitarie</li> <li>9. Carceri</li> <li>10. Uffici postali centrali</li> <li>11. Uffici giudiziari</li> <li>12. Strutture ricreative (cinema, teatri, discoteche, palestre)</li> <li>13. Stadi ed impianti sportivi</li> <li>14. Sale convegni e conferenze</li> <li>15. Strutture sanitarie e/o socioassistenziali con ospiti non autosufficienti (ospizi, orfanotrofi, convitti, opere pie, ecc.)</li> <li>16. Edifici e strutture aperte al pubblico destinate alla erogazione di servizi (uffici pubblici e privati), suscettibili di grande affollamento</li> <li>17. Edifici e strutture aperte al pubblico adibite al commercio (mercati, centri commerciali, strutture adibite al commercio con esposizione diffusa, ecc.) suscettibili di grande affollamento</li> </ol>	
<b>B.1.b</b>	<p><b>EDIFICI</b> <i>Edifici il cui collasso può determinare danni significativi al patrimonio storico, artistico e culturale.</i></p> <ol style="list-style-type: none"> <li>1. Strutture destinate ad attività culturali (musei, biblioteche, sale convegni, auditorium, ecc.)</li> <li>2. Edifici aperti al culto (f)</li> <li>3. Edifici monumentali aperti al pubblico</li> <li>4. Musei</li> </ol>	(f) Non rientranti tra quelli di cui all'allegato 1, elenco B, punto 1.3 del decreto della Presidenza del Consiglio dei Ministri del 21 ottobre 2003
<b>B.2</b>	<p><b>OPERE INFRASTRUTTURALI</b></p> <ol style="list-style-type: none"> <li>1. Opere d'arte relative al sistema di grande viabilità stradale e ferroviaria, il cui collasso può determinare gravi conseguenze in termini di perdite di vite umane, ovvero interruzioni prolungate del traffico</li> <li>2. Strutture il cui collasso può comportare gravi conseguenze in termini di danni ambientali quali impianti a rischio di incidente rilevante (g) ed impianti nucleari (h)</li> <li>3. Strutture a carattere industriale, non di competenza statale di produzione, stoccaggio, lavorazione di prodotti insalubri o pericolosi (materie tossiche, gas compressi, materiali esplosivi, prodotti radioattivi, chimici o biologici potenzialmente inquinanti, altro)</li> <li>4. Impianti termoelettrici</li> <li>5. Impianti di depurazione e trattamento rifiuti tossici</li> <li>6. Strutture connesse con la produzione, trasporto e distribuzione di materiali combustibili (raffinerie, centrali termiche, oleodotti, gasdotti, etc...)</li> <li>7. Altri manufatti connotati da intrinseche pericolosità eventualmente individuati in piani di protezione civile, o in altre disposizioni di gestione dell'emergenza</li> <li>8. Stazioni non di competenza statale adibite al trasporto pubblico</li> <li>9. Opere di ritenuta non di competenza statale quali invasi e bacini artificiali, dighe ed altre opere di sbarramento il cui collasso può determinare conseguenze rilevanti sul in termini di perdita di vite umane e danni al territorio</li> </ol>	(g) Ai sensi del decreto legislativo 17 agosto 1999, n. 334, e successive modifiche ed integrazioni  (h) Ai sensi del decreto legislativo 17 marzo 1995, n. 230, e successive modifiche ed integrazioni

(2004.3.172)022

## ASSESSORATO DEL BILANCIO E DELLE FINANZE

DECRETO 23 dicembre 2003.

**Variazioni al bilancio della Regione per l'esercizio finanziario 2003.**

L'ASSESSORE PER IL BILANCIO E LE FINANZE

Visto lo Statuto della Regione;

Visto il D.P.Reg. 28 febbraio 1979, n. 70, che approva il testo unico delle leggi sull'ordinamento del governo e dell'amministrazione della Regione siciliana;